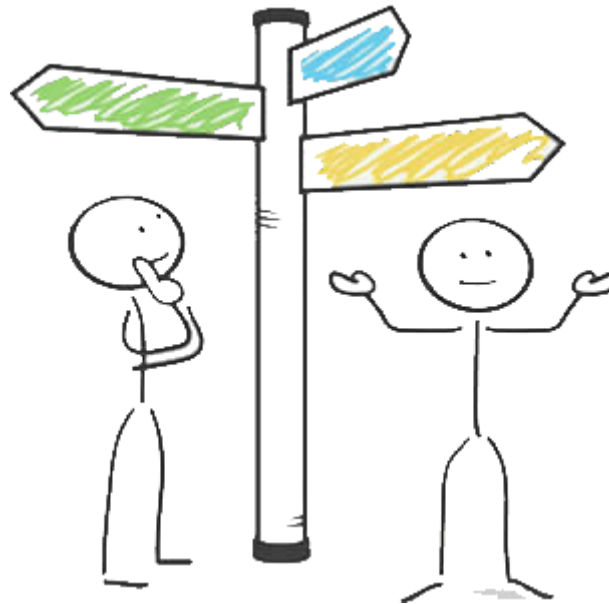


**Studienangebot für die 2. Stufe**  
**Schuljahr 2025-2026** (10.02.25)



Liebe SchülerInnen,  
Liebe Eltern,

im Folgenden sind die Wahlmöglichkeiten für das Schuljahr 2025-2026 aufgelistet. Alle Angebote umfassen mindestens 32 Stunden und höchstens 36 Stunden wöchentlichen Unterricht. Neben der **gemeinsamen Grundausbildung** können die SchülerInnen hinsichtlich ihrer Interessen einen **Schwerpunkt** wählen (Betriebswirtschaft und moderne Sprachen, Informatik, Sozial- und Erziehungswissenschaften, Handball-Naturwissenschaften, Tennis-Naturwissenschaften, Ausdruckskunst, Latein, Naturwissenschaften, Sprachen oder Wirtschaftswissenschaften). Darüber hinaus besteht in zahlreichen Abteilungen die Möglichkeit, zwischen dem Grund- und dem Leistungskurs Mathematik (4 Wochenstunden bzw. 6 Wochenstunden) zu wählen. Des Weiteren sind verschiedene **Ergänzungsfächer** wählbar.

### Allgemeine Erläuterungen zum Studienangebot:

- Alle Fächerkombinationen werden **entweder im Übergangsunterricht oder im Befähigungsunterricht** angeboten:
  - ➔ Im **Übergangsunterricht** unterscheiden wir zwischen dem **allgemeinbildenden Übergang (AÜ)** und dem **technischen Übergang (TÜ)**. Beide Unterrichtsformen ermöglichen **den Zugang zum Hochschul- und Universitätswesen**. Eine Reihe unterschiedlicher Wahlmöglichkeiten werden in diesen Unterrichtsformen angeboten.
  - ➔ Im **Befähigungsunterricht** wird an der PDS ausschließlich die **technische Befähigungsabteilung (TB) Betriebswirtschaft und moderne Sprachen** angeboten. Sie ist für die SchülerInnen bestimmt, **die am Ende der Sekundarschule einen Beruf ausüben möchten**. Diese Abteilung ermöglicht jedoch ebenfalls den Zugang zum Hochschul- und Universitätswesen.
- Um eine gewisse Kontinuität zu gewährleisten, erhalten die französischsprachigen SchülerInnen auch im 3. und 4. Jahr einen differenzierten Deutschunterricht.
- Es besteht die Möglichkeit, zwischen drei verschiedenen **Französischniveaus** auszuwählen:
  - ➔ Kategorie 1: Französisch als Fremdsprache
  - ➔ Kategorie 2: Französisch für zweisprachige SchülerInnen und solche, die es werden wollen
  - ➔ Kategorie 3: Französisch als Muttersprache
- Es besteht die Möglichkeit, zwischen folgenden **Kombinationen** aus **Sprachniveau** (Französisch) und **Unterrichtssprache** für Mathematik und Naturwissenschaften zu wählen.
  - **Kategorie 1 (Fachunterricht in deutscher Sprache)**  
In dieser Kategorie wird der Französischunterricht als Fremdsprachenunterricht erteilt. Er führt die SchülerInnen zu einem Kompetenzniveau B2 nach dem europäischen Referenzrahmen für Sprachen im 6. Sekundarschuljahr (Aufnahmeanforderung für französischsprachige Hochschulen und

Universitäten). Die Fächer Mathematik und Naturwissenschaften werden in deutscher Sprache erteilt. Die Abteilung „Betriebswirtschaft und moderne Sprachen“ wird ausschließlich in der Kategorie 1 angeboten.

▪ **Kategorie 2 (Mathematik, Naturwissenschaften 2/4 und Wirtschaftswissenschaften in französischer Sprache)**

In dieser Kategorie wird der Französischunterricht die SchülerInnen zu einem Kompetenzniveau B2+/C1 nach dem europäischen Referenzrahmen für Sprachen im 6. Sekundarschuljahr führen. Diese Kategorie ist für zweisprachige SchülerInnen geeignet und die, die es werden wollen. Die Fächer Mathematik, Naturwissenschaften und Wirtschaftswissenschaften werden in französischer Sprache erteilt (außer Naturwissenschaften 6).

▪ **Kategorie 3 (Mathematik, Naturwissenschaften 2/4 und Wirtschaftswissenschaften in französischer Sprache)**

In dieser Kategorie wird der Französischunterricht, die SchülerInnen zu einem Kompetenzniveau C1+/C2 nach dem europäischen Referenzrahmen für Sprachen im 6. Sekundarschuljahr führen. Auch kulturelle und literarische Themen werden im Rahmen des Französischunterrichtes verstärkt aufgegriffen. Daher ist der Unterricht für französischsprachige oder sehr gute zweisprachige SchülerInnen geeignet. Mathematik und Naturwissenschaften werden in französischer Sprache erteilt (außer Naturwissenschaften 6: Dieser Unterricht wird nur in französischer Sprache organisiert, wenn es eine ausreichende Anzahl von Schülern gibt).

Auf den folgenden Seiten finden Sie, nach Schwerpunkten geordnet, alle wählbaren **Fächerkombinationen**. Für einige Schwerpunkte bieten wir eine einzige Fächerkombination an, für andere eine ganze Palette unterschiedlicher Möglichkeiten.

In der linken Spalte sind jeweils die Fächer aufgelistet, die zur Grundausbildung gehören. Rechts daneben sind die Wahlfächer, die für den Schwerpunkt spezifisch sind, aufgelistet. In der letzten Spalte finden Sie ebenfalls den jeweiligen **Wahlcode sowie die Anzahl Wochenstunden**, die die entsprechende Wahl umfasst. Den Wahlcode muss Ihr Kind bei der Online-Wahl angeben.

Eine umfangreiche Beschreibung der Abteilungen ist dem Dokument „Wahlmöglichkeiten – Beschreibung – 2. Stufe“ zu entnehmen.

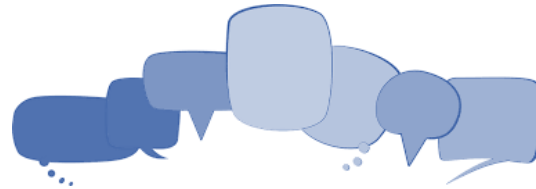
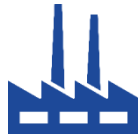
Die Direktion behält sich das Recht vor, eine Abteilung nicht anzubieten, insofern nicht ausreichend SchülerInnen eine Wahl getroffen haben.

## Inhaltsverzeichnis nach Schwerpunkten

2. Stufe – Betriebswirtschaft und moderne Sprachen (TB) .....	5
2. Stufe – Informatik (TÜ) .....	6
2. Stufe – Sozial- und Erziehungswissenschaften (TÜ).....	7
2. Stufe – Handball-Naturwissenschaften (TÜ) .....	8
2. Stufe - Tennis-Naturwissenschaften (TÜ).....	9
2. Stufe – Ausdruckskunst (AÜ) .....	10
2. Stufe - Latein (AÜ) .....	11
2. Stufe – Naturwissenschaften 6 (AÜ) .....	12
2. Stufe – Naturwissenschaften 4 (AÜ) .....	13
2. Stufe – Sprachen (AÜ).....	14
2. Stufe – Wirtschaftswissenschaften (AÜ) .....	15

## 2. Stufe – Betriebswirtschaft und moderne Sprachen (TB)

Hinweis : Dieses Angebot ist ausschließlich mit der Französischkategorie 1 kombinierbar.



Sport 2 h  
Religion 2 h  
Geschichte 2 h  
Geografie 2 h  
Deutsch 4 h  
Französisch 4 h (nur Kategorie 1)  
Mathematik 2 h

Betriebswirtschaft 3 h  
Empfangstechnik, Organisation, Sekretariat 2 h  
Bürotechnik 4 h  
Englisch 4 h  
Niederländisch 3 h

TB 1  
34 h/W

## 2. Stufe – Informatik (TÜ)



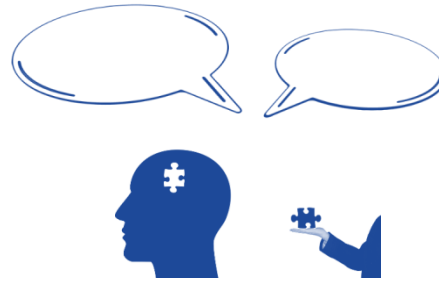
$$\begin{array}{c} 2 > -3 & + & - \\ 0.999\dots = 1 & \infty & \times \div \\ \pi \approx 3.14 & & \\ \sqrt{2} & & 5^2 \\ 1 + 2 \cdot 3 & & (1 - 2) + 3 \\ 5^{(2+2)} & & 101_2 = 5_{10} \end{array}$$

Sport 2 h  
Religion 2 h  
Geschichte 2 h  
Geografie 2 h  
Deutsch 4 h  
Französisch 4 h  
Englisch 4 h  
Mathematik 4 h  
Naturwissenschaften 2 h

Informatik 4 h  
Umgang mit Anwendungsprogrammen 4 h

Inf 1  
34 h/W

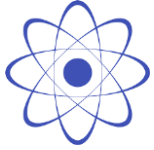
## 2. Stufe – Sozial- und Erziehungswissenschaften (TÜ)



Sport 2 h  
Religion 2 h  
Geschichte 2 h  
Geografie 2 h  
Deutsch 4 h  
Französisch 4 h  
Englisch 4 h  
Mathematik 4 h  
Naturwissenschaften 2 h

Humanbiologie 2 h  
Ausdruckstechniken 2 h  
Kommunikation 2 h  
Einführung in die Psychologie und Sozialkunde 2 h

SEW 1  
34 h/W



## 2. Stufe – Handball-Naturwissenschaften (TÜ)



Religion 2 h  
Geschichte 2 h  
Geografie 2 h  
Deutsch 4 h  
Französisch 4 h  
Englisch 4 h

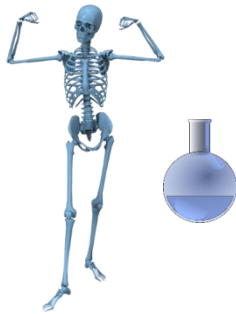
Handball/Sport 5 h  
Trainingslehre 1 h  
Athletik 2 h  
Mathematik 6 h  
Naturwissenschaften 4 h

Handball/Sport 5 h  
Trainingslehre 1 h  
Athletik 2 h  
Mathematik 4 h  
Naturwissenschaften 4 h

Hand 1  
36 h/W

Hand 2  
34h/W





## 2. Stufe – Tennis-Naturwissenschaften (TÜ)



## 2. Stufe – Ausdruckskunst (AÜ)



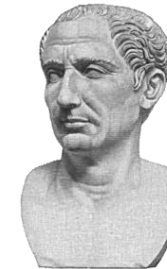
Sport 2 h  
Religion 2 h  
Geschichte 2 h  
Geografie 2 h  
Kunst 2 h (3. Jahr)  
Kommunikation 2 h (4. Jahr)  
Deutsch 4 h  
Französisch 4 h  
Englisch 4 h  
Mathematik 4 h  
Naturwissenschaften 2 h

Theater 2 h  
Musik 2 h  
Niederländisch 2 h

AK 2  
34 h/W



## Stufe – Latein (AÜ)



Sport 2 h  
Religion 2 h  
Geschichte 2 h  
Geografie 2 h  
Kunst 2 h (3. Jahr)  
Kommunikation 2 h (4. Jahr)  
Deutsch 4 h  
Französisch 4 h  
Englisch 4 h  
Naturwissenschaften 2 h

Latein 4 h  
Mathematik 6 h

Lat 1  
34 h/W

Latein 4 h  
Mathematik 4 h  
Niederländisch 2 h

Lat 3  
34 h/W



## 2. Stufe – Naturwissenschaften 6 (AÜ)



Sport 2 h  
Religion 2 h  
Geschichte 2 h  
Geografie 2 h  
Kunst 2 h (3. Jahr)  
Kommunikation 2 h (4. Jahr)  
Deutsch 4 h  
Französisch 4 h  
Englisch 4 h

Naturwissenschaften 6 h  
Mathematik 6 h

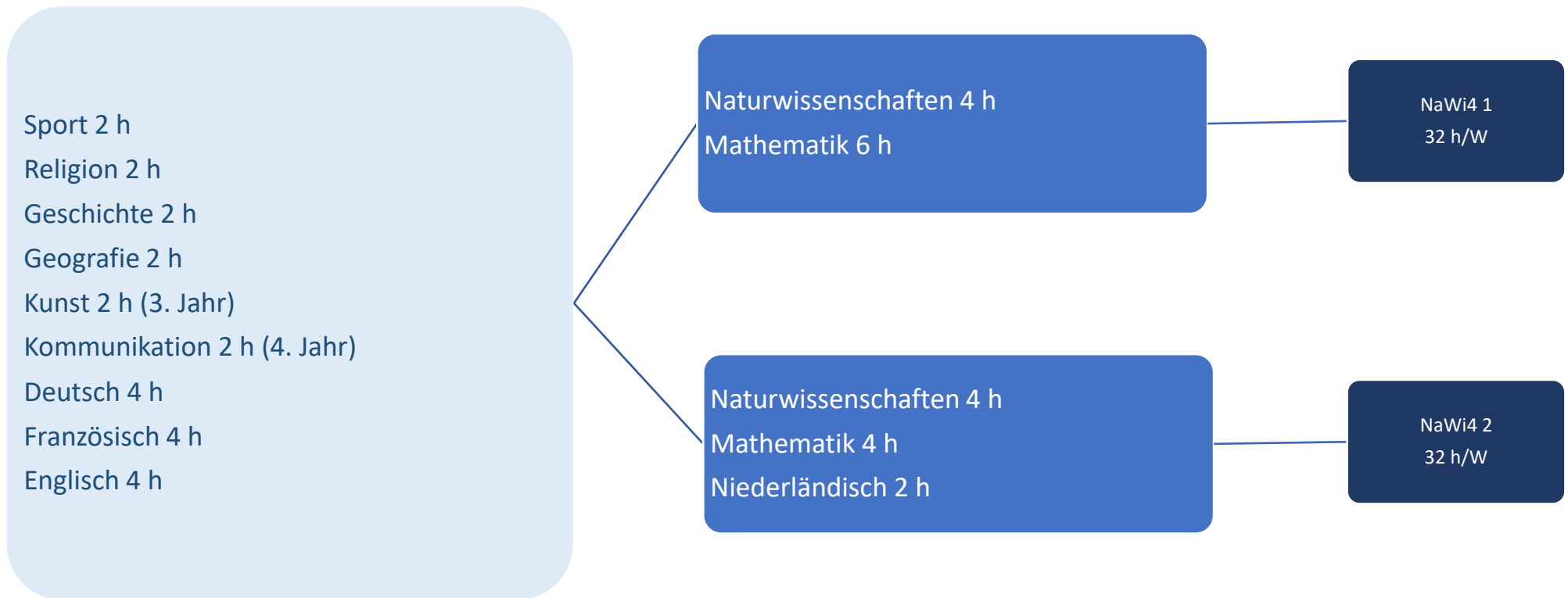
NaWi6 1  
34 h/W

Naturwissenschaften 6 h  
Mathematik 4 h  
Niederländisch 2 h

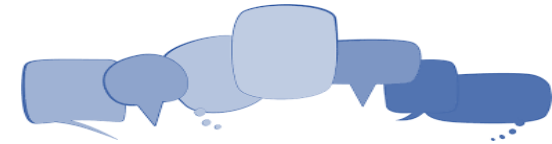
NaWi6 3  
34 h/W



## 2. Stufe – Naturwissenschaften 4 (AÜ)



## 2. Stufe – Sprachen (AÜ)



Sport 2 h  
Religion 2 h  
Geschichte 2 h  
Geografie 2 h  
Kunst 2 h (3. Jahr)  
Kommunikation 2 h (4. Jahr)  
Deutsch 4 h  
Französisch 4 h  
Englisch 4 h  
Mathematik 4 h  
Naturwissenschaften 2 h

Niederländisch 4 h  
Spanisch 2 h

Spr 1  
34 h/W



## 2. Stufe – Wirtschaftswissenschaften (AÜ)



Sport 2 h  
Religion 2 h  
Geschichte 2 h  
Geografie 2 h  
Kunst 2 h (3. Jahr)  
Kommunikation 2 h (4. Jahr)  
Deutsch 4 h  
Französisch 4 h  
Englisch 4 h  
Naturwissenschaften 2 h

Wirtschaftswissenschaften 4 h  
Mathematik 6 h

WW 1  
34 h/W

Wirtschaftswissenschaften 4 h  
Mathematik 4 h  
Niederländisch 2 h

WW 3  
34 h/W