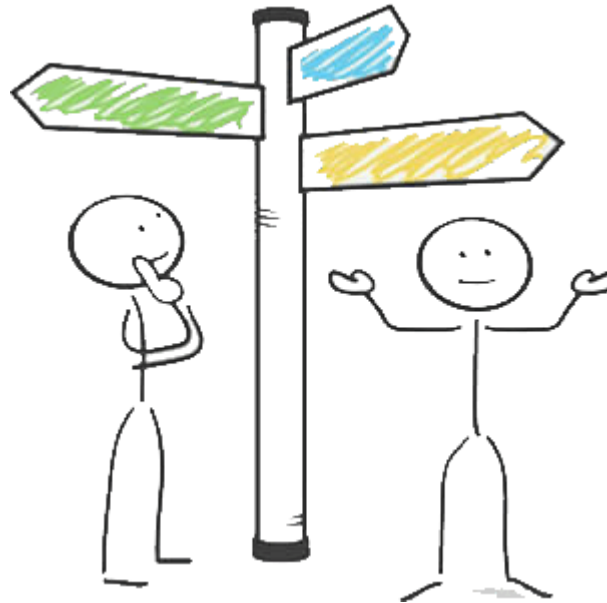


**Studienangebot für die 3. Stufe**  
**Schuljahr 2025-2026** (10/02/2025)



Liebe Schülerinnen und Schüler, liebe Eltern,

im Folgenden sind die Wahlmöglichkeiten für das Schuljahr 2025-2026 aufgelistet. Alle Angebote umfassen mindestens 30 Stunden und höchstens 36 Stunden wöchentlichen Unterricht. Neben der **gemeinsamen Grundausbildung** finden Sie unterschiedliche Schwerpunkte für das **Schwerpunktwahlfach** (Sales Representative, Informatik, Sozial- und Erziehungswissenschaften, Ausdruckskunst, Kulturwissenschaften, Latein, Naturwissenschaften, Sprachen, Wirtschaftswissenschaften), den **Mathematikunterricht** (3 Stunden, 5 Stunden oder 7 Stunden), sowie eventuell **mögliche Ergänzungen** (Niederländisch, Geschichte und Deutsch).

### Allgemeine Erläuterungen zum Studienangebot:

- Alle Fächerkombinationen werden **entweder im Übergangs- oder im Befähigungsunterricht** angeboten:
  - ➔ Im **Übergangsunterricht** unterscheiden wir zwischen dem **allgemeinbildenden Übergang (AÜ)** und dem **technischen Übergang (TÜ)**. Beide Unterrichtsformen ermöglichen **den Zugang zum Hochschul- und Universitätswesen**. Eine Reihe unterschiedlicher Wahlmöglichkeiten werden in diesen Unterrichtsformen angeboten.
  - ➔ Im **Befähigungsunterricht** wird an der PDS ausschließlich die **technische Befähigungsabteilung (TB) Betriebswirtschaft und moderne Sprachen** angeboten. Sie ist für die SchülerInnen bestimmt, **die am Ende der Sekundarschule einen Beruf ausüben möchten**. Diese Abteilung ermöglicht jedoch ebenfalls den Zugang zum Hochschul- und Universitätswesen.
- Die Fächer **Naturwissenschaften** und **Mathematik** können in deutscher oder französischer Sprache belegt werden. Nur im Falle eines starken Naturwissenschaftsunterrichts (6 Stunden/Woche) ist es aus Gründen der Sprachgesetzgebung Pflicht, dem Naturwissenschaftsunterricht in deutscher Sprache zu folgen. Es ist jedoch auch im Rahmen dieses Unterrichts möglich, Erklärungen in französischer Sprache zu erhalten. Die Lehrkräfte, die diese Unterrichte erteilen sind zweisprachig und perfekt dazu geeignet, um auch die sprachlichen Bedürfnisse der SchülerInnen einzugehen.
- Auch in der 3.Stufe besteht die Möglichkeit, zwischen drei verschiedenen **Französischniveaus** auszuwählen:
  - ➔ Kategorie 1: Französisch als Fremdsprache
  - ➔ Kategorie 2: Französisch für zweisprachige Schüler und solche, die es werden wollen
  - ➔ Kategorie 3: Französisch für sehr gute zweisprachige oder französischsprachige Schüler
- Es besteht die Möglichkeit, zwischen folgenden **Kombinationen** aus **Sprachniveau** (Französisch) und **Unterrichtssprache** für Mathematik und Naturwissenschaften zu wählen.

- **Kategorie 1 (Fachunterricht in deutscher Sprache)**

In dieser Kategorie wird der Französischunterricht als Fremdsprachenunterricht erteilt. Er führt SchülerInnen zu einem Kompetenzniveau B2 nach dem europäischen Referenzrahmen für Sprachen (Aufnahmeanforderung für französischsprachige Hochschulen und Universitäten). Die Fächer Mathematik und Naturwissenschaften werden in deutscher Sprache erteilt. Die Abteilung „Sales representative“ wird ausschließlich in der Kategorie 1 angeboten.

- **Kategorie 2 (Mathematik und Naturwissenschaften in französischer Sprache)**

In dieser Kategorie wird der Französischunterricht, die SchülerInnen zu einem Kompetenzniveau B2+/C1 nach dem europäischen Referenzrahmen für Sprachen im 6. Sekundarschuljahr führen. Diese Kategorie ist für zweisprachige SchülerInnen und die, die es werden wollen. Die Fächer Mathematik und Naturwissenschaften werden in französischer Sprache erteilt (außer Naturwissenschaften 7 und Mathematik 7).

- **Kategorie 3 (Mathematik und Naturwissenschaften in französischer Sprache)**

In dieser Kategorie wird der Französischunterricht, die SchülerInnen und Schüler zu einem Kompetenzniveau C1+/C2 nach dem europäischen Referenzrahmen für Sprachen im 6. Sekundarschuljahr führen. Auch kulturelle und literarische Themen werden im Rahmen des Französischunterrichts verstärkt aufgegriffen. Daher ist der Unterricht eher für französischsprachige oder zweisprachige SchülerInnen geeignet. Die Fächer Mathematik und Naturwissenschaften werden in französischer Sprache erteilt (außer Naturwissenschaften 78 und Mathematik 7).

- Für das **5. und 6. Jahr** wählen alle Schülerinnen und Schüler zusätzlich ein **Ergänzungswahlfach**, welches dann **zwei Jahre während zwei Stunden pro Woche** belegt wird. Folgende Fächer stehen zur Auswahl: Philosophie, Antike Kultur und Kunstgeschichte, Theater, Tennis, Handball.
- Im **6. Jahr** folgen alle Schülerinnen und Schüler während zwei Stunden pro Woche dem Unterricht **Politische Bildung**.

Auf den folgenden Seiten finden Sie, nach Schwerpunkten geordnet, alle wählbaren **Fächerkombinationen**. Für einige Schwerpunkte bieten wir eine einzige Fächerkombination an, für andere eine ganze Palette unterschiedlicher Möglichkeiten.

In der linken Spalte sind jeweils die Fächer aufgelistet, die zur Grundausbildung gehören. Rechts daneben sind die Wahlfächer, die für den Schwerpunkt spezifisch sind, aufgelistet. In der letzten Spalte finden Sie ebenfalls den jeweiligen **Wahlcode sowie die Anzahl Wochenstunden**, die die entsprechende Wahl umfasst. Den Wahlcode muss Ihr Kind bei der Online-Wahl angeben.

Eine umfangreiche Beschreibung der Abteilungen ist dem Dokument „Wahlmöglichkeiten – Beschreibung – 3. Stufe“ zu entnehmen.

Die Direktion behält sich das Recht vor, eine Abteilung nicht anzubieten, insofern nicht ausreichend SchülerInnen eine Wahl getroffen haben.

## Inhaltsverzeichnis nach Schwerpunkten

3. Stufe – Sales Representative (TB) .....	5
3. Stufe – Informatik (TÜ) .....	6
3. Stufe – Sozial- und Erziehungswissenschaften (TÜ) .....	7
3. Stufe – Ausdruckkunst (AÜ) .....	8
3. Stufe – Kulturwissenschaften (AÜ) .....	9
3. Stufe – Latein (AÜ) .....	10
3. Stufe – Naturwissenschaften 7 (AÜ) .....	11
3. Stufe – Naturwissenschaften 5 (AÜ) .....	12
3. Stufe – Sprachen (AÜ) .....	13
3. Stufe – Wirtschaftswissenschaften (AÜ) .....	14

### 3. Stufe – Sales Representative (TB)

Hinweis: Dieses Angebot ist ausschließlich mit der Französischkategorie 1 kombinierbar.



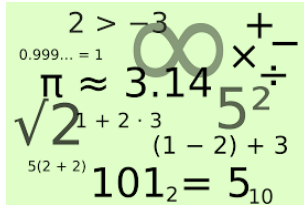
Sport 2 h  
Religion 2 h  
Geografie 2 h (5. Jahr)  
Geschichte 2 h (6. Jahr)  
Deutsch 4 h  
Französisch 4 h  
Mathematik 2 h

**5. Jahr (36 h/W)**  
Verkaufstechniken und Marketing 5 h  
Verwaltungsinformatik 4 h  
Buchhaltung 3 h  
Berufliche Kommunikation 2 h  
Englisch 4 h  
Niederländisch 2 h

**6. Jahr (34 h/W)**  
Praktische Übungen in Verkauf und Betriebswirtschaft 7 h  
Berufliche Eingliederung - Praktika 2 h  
Wirtschaftliche, rechtliche und soziale Fragen 3 h  
Englisch 4 h  
Niederländisch 2 h

TB 1  
34-36h/W

### 3. Stufe – Informatik (TÜ)



- Sport 2 h
- Religion 2 h
- Geschichte 2 h
- Geografie 2 h (5. Jahr)
- Politische Bildung 2 h (6. Jahr)
- Deutsch 4 h
- Französisch 4 h
- Englisch 4 h
- Mathematik 5 h
- Naturwissenschaften 3 h

- Betriebssysteme und Anwendungen 2 h
- Informatik 2 h
- Multimedia 2 h
- Programmierung und Algorithmen 2 h

Inf 1  
36 h/W

### 3. Stufe – Sozial- und Erziehungswissenschaften (TÜ)



Sport 2 h  
Religion 2 h  
Geschichte 2 h  
Geografie 2 h (5. Jahr)  
Politische Bildung 2 h (6. Jahr)  
Deutsch 4 h  
Französisch 4 h  
Englisch 4 h  
Mathematik 3 h  
Naturwissenschaften 3 h

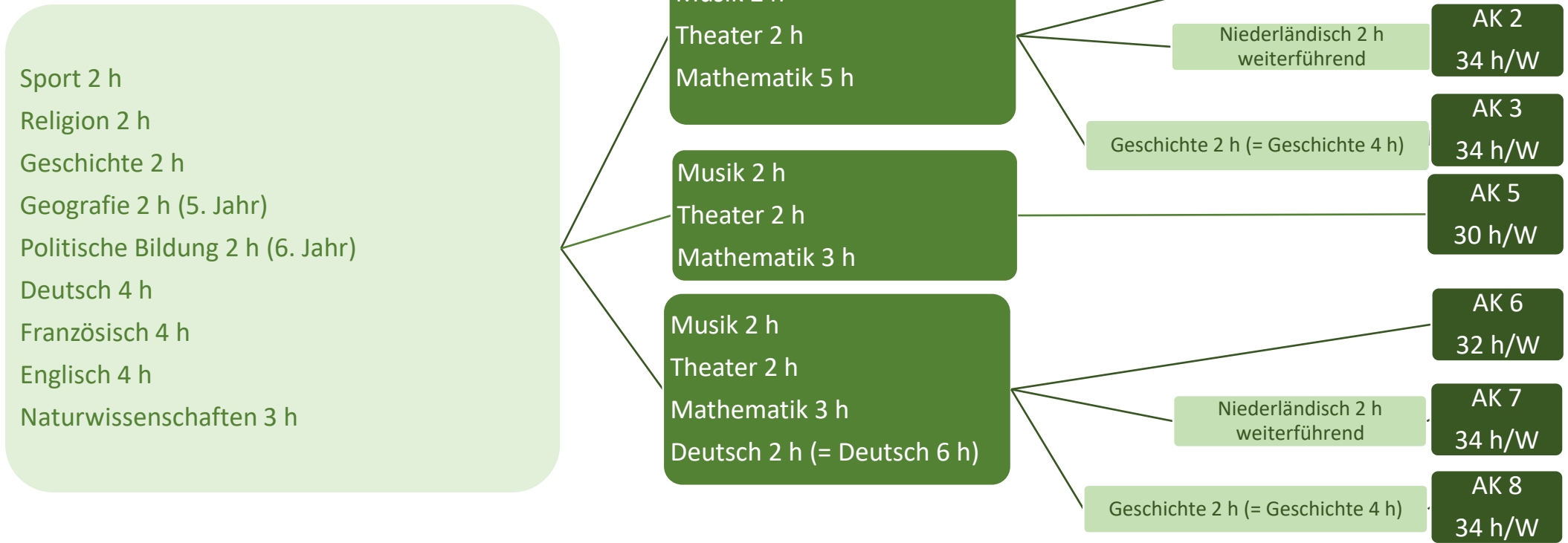
Humanbiologie 2 h  
Ausdruckstechniken 1 h  
Psychopädagogik 2 h  
Wirtschaftliche, rechtliche und soziale Fragen 3 h

Ergänzungswahlfach 2 h

SEW 1  
34 h/W

SEW 2  
36 h/W

### 3. Stufe – Ausdruckskunst (AÜ)





### 3. Stufe – Kulturwissenschaften (AÜ)



Sport 2 h  
Religion 2 h  
Geschichte 2 h  
Geografie 2 h (5. Jahr)  
Politische Bildung 2 h (6. Jahr)  
Deutsch 4 h  
Französisch 4 h  
Englisch 4 h  
Naturwissenschaften 3 h  
Mathematik 3 h

Deutsch 2 h (= Deutsch 6 h)  
Geschichte 2 h (= Geschichte 4 h)  
Ergänzungswahlfach 2 h

Kul 1  
32 h/W



### 3. Stufe – Latein (AÜ)



Sport 2 h  
Religion 2 h  
Geschichte 2 h  
Geografie 2 h (5. Jahr)  
Politische Bildung 2 h (6. Jahr)  
Deutsch 4 h  
Französisch 4 h  
Englisch 4 h  
Naturwissenschaften 3 h

Latein 4 h  
Mathematik 7 h

Lat 1  
34 h/W

Latein 4 h  
Mathematik 5 h  
Ergänzungswahlfach 2 h

Lat 3  
34 h/W

Lat 5  
32 h/W

Latein 4 h  
Mathematik 3 h  
Ergänzungswahlfach 2 h

Niederländisch 2 h  
weiterführend

Lat 6  
34 h/W

Geschichte 2 h (= Geschichte 4 h)

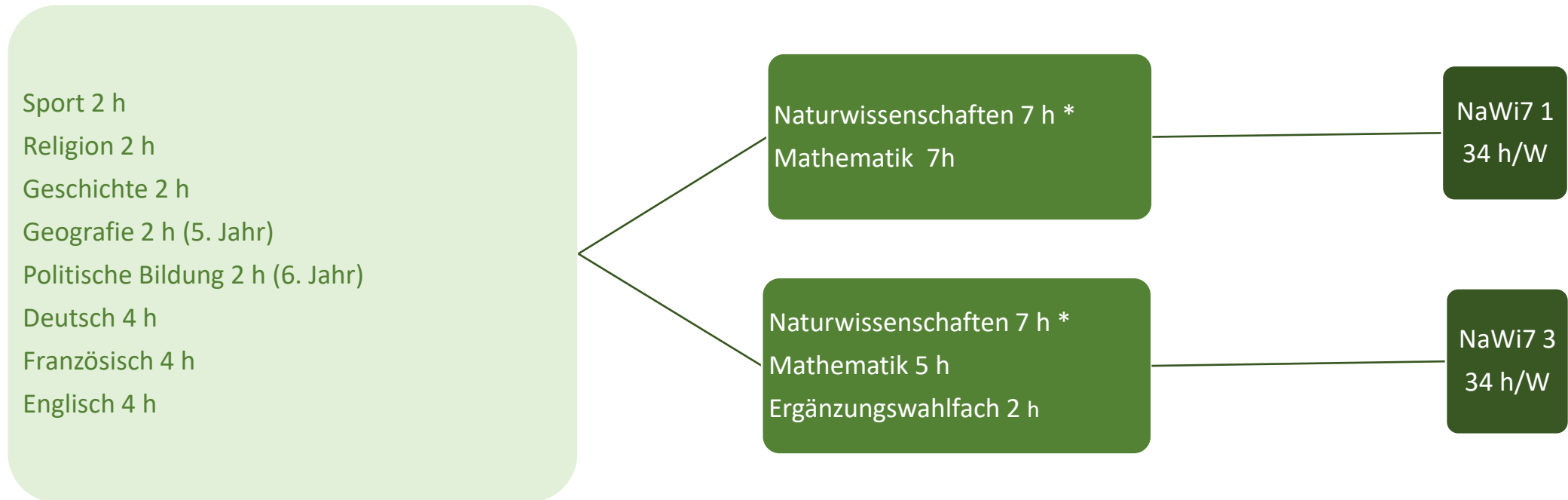
Lat 7  
34 h/W

Deutsch 2 h (= Deutsch 6 h)

Lat 8  
34 h/W



### 3. Stufe – Naturwissenschaften 7 (AÜ)



\* Physik 3, Chemie 3, Biologie 1 *oder* Biologie 3, Chemie 3, Physik 1



### 3. Stufe – Naturwissenschaften 5 (AÜ)



Naturwissenschaften 5 h\*  
Mathematik 7h

Niederländisch 2 h weiterführend  
(nicht mit Chemie 3 wählbar)

NaWi5 1  
32 h/W

NaWi5 2  
34 h/W

Naturwissenschaften 5 h\*\*  
Mathematik 5 h  
Ergänzungswahlfach 2 h

Niederländisch 2 h weiterführend  
(nicht mit Chemie 3 wählbar)

NaWi5 5  
32 h/W

NaWi5 7  
34 h/W

Naturwissenschaften 5h\*\*\*  
Mathematik 3h  
Ergänzungswahlfach 2 h

Niederländisch 2 h weiterführend

NaWi5 9  
30 h/W

NaWi5 8  
32 h/W

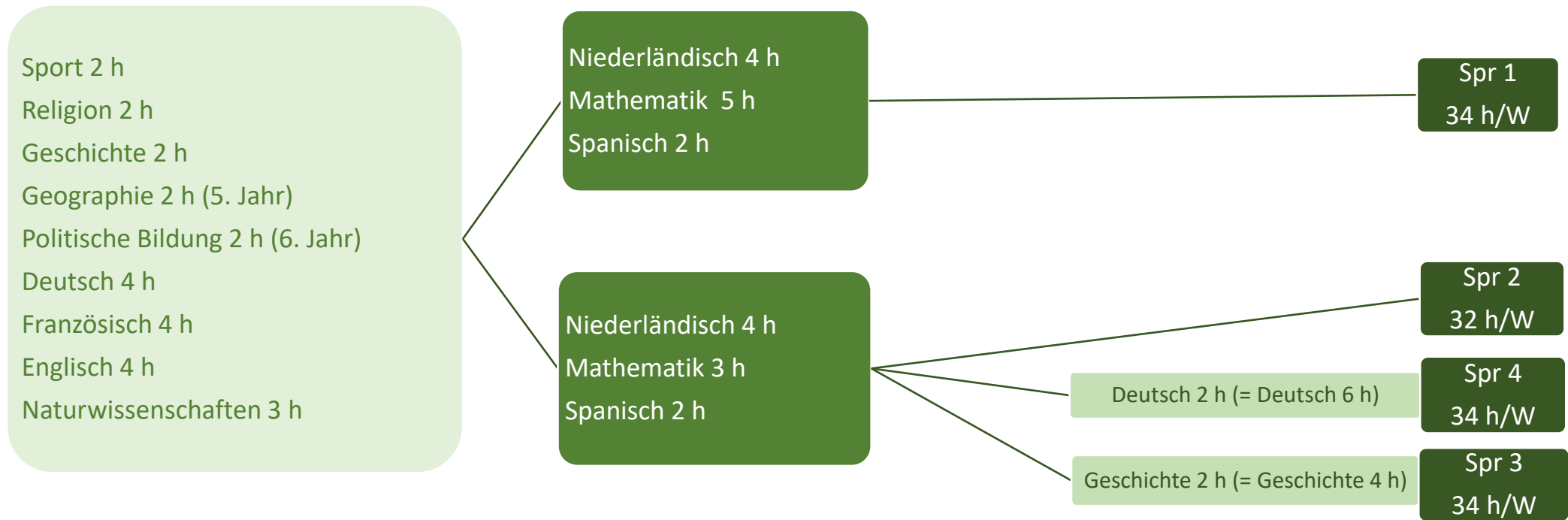
Sport 2 h  
Religion 2 h  
Geschichte 2 h  
Geografie 2 h (5. Jahr)  
Politische Bildung 2 h (6. Jahr)  
Deutsch 4 h  
Französisch 4 h  
Englisch 4 h

\* Chemie 3, Physik 1, Biologie 1 *oder* Physik 3, Chemie 1, Biologie 1 *oder* Biologie 3, Chemie 1, Physik 1

\*\* Biologie 3, Chemie 1, Physik 1. *oder* Chemie 3, Physik 1, Biologie 1 *oder* Physik 3, Chemie 1, Biologie 1

\*\*\* Nur für Biologie 3, Chemie 1, Physik 1

### 3. Stufe – Sprachen (AÜ)



### 3. Stufe – Wirtschaftswissenschaften (AÜ)

